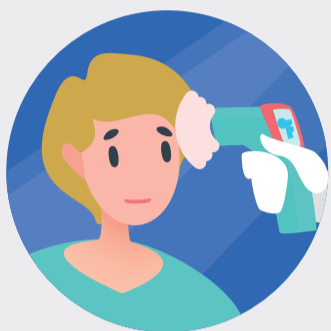


## RACCOMANDAZIONI PER UNA VISITA IN SICUREZZA



È vietato l'accesso a persone con **temperatura maggiore o uguale a 37,5°** e con sintomi da infezione respiratoria.



Indossa sempre la **mascherina**, coprendo mento, bocca e naso.



Mantieni sempre la distanza di **almeno 1 metro**. Evita i contatti ravvicinati e gli assembramenti.



Quando **starnutisci** copri bocca e naso con fazzoletti monouso. Se non ne hai, usa la piega del gomito.



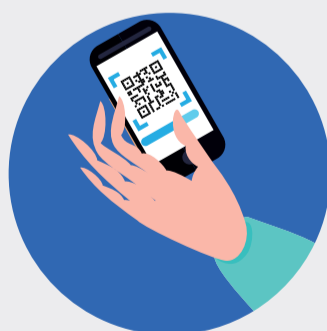
Lavati spesso le **mani** con acqua e sapone o con i gel disinfettanti presenti lungo il percorso.



Rispetta il tuo **turno** di ingresso seguendo le indicazioni fornite sul biglietto.



Acquista i **biglietti** in formato elettronico online.



Inquadra i **QR CODE** con il tuo smartphone per approfondire i contenuti.



Utilizza **guanti monouso** all'interno della Biglietteria/Bookshop.